

NOTICE DE POSE PORTAILS DE CLOTURE PVC

Portail ouvrant à la française avec gonds multi réglages

1. Les gonds sont livrés en standard comme indiqué à la figure 1. Si la configuration du portail le nécessite ils peuvent être assemblés comme indiqué à la figure 2.

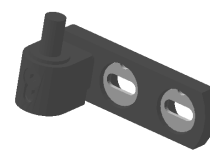
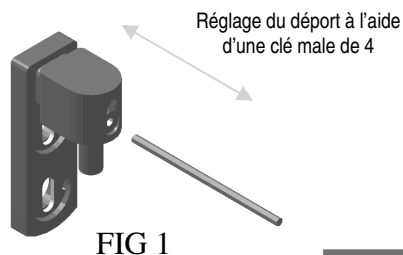


FIG 2

2. Poser les gonds du bas de manière à laisser au minimum 50 mm sous le portail (voir fig. 3).

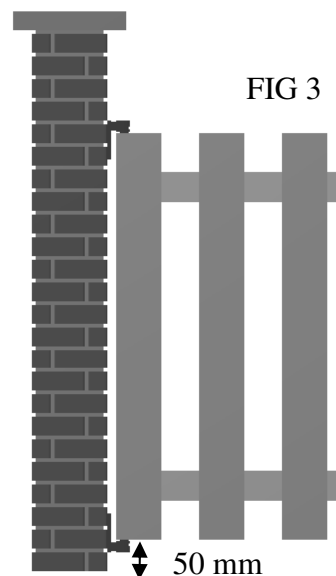


FIG 3

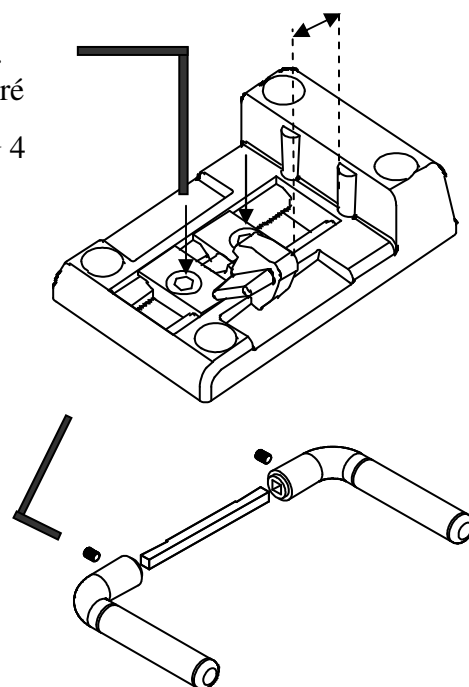
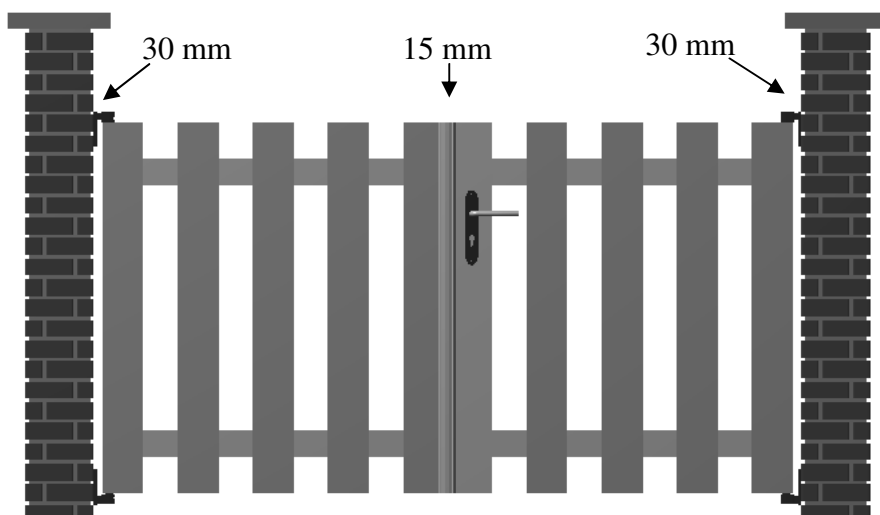
3. Caler le portail d'aplomb et bien aligné. Poser les gonds du haut.
4. Enlever le calage. Procéder au réglage du sabot en laissant 40 mm entre le basculeur et les butées en caoutchouc (voir fig.4), ensuite poser celui-ci en alignant correctement les vantaux.

Réglage clé à 6 pans

40 mm

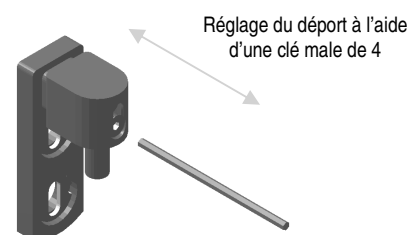
5. Régler si nécessaire, le jeu central et la hauteur à l'aide des gonds. Poser la béquille en enfilant le carré dans la serrure ; répartir le carré de part et d'autre, serrer les 2 vis. Affiner le réglage du sabot basculeur si nécessaire.

FIG 4



Le réglage des gonds s'effectue à l'aide des vis en inox.

La vis intérieure servant à faire varier le déport et la vis extérieure servant à bloquer la position.



PORTILLONS OUVRANT A LA FRANCAISE

Portail ouvrant à la française avec gonds multi réglages

1. Les gonds sont livrés en standard comme indiqué à la figure 1. Si la configuration du portail le nécessite ils peuvent être assemblés comme indiqué à la figure 2.

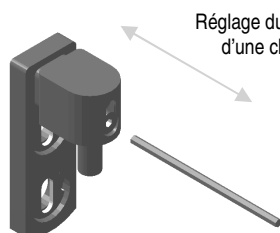


FIG 1

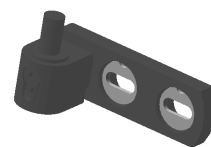
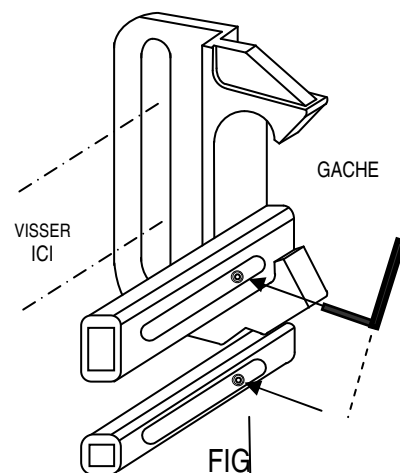
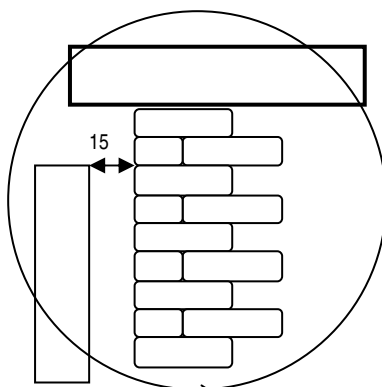


FIG 2

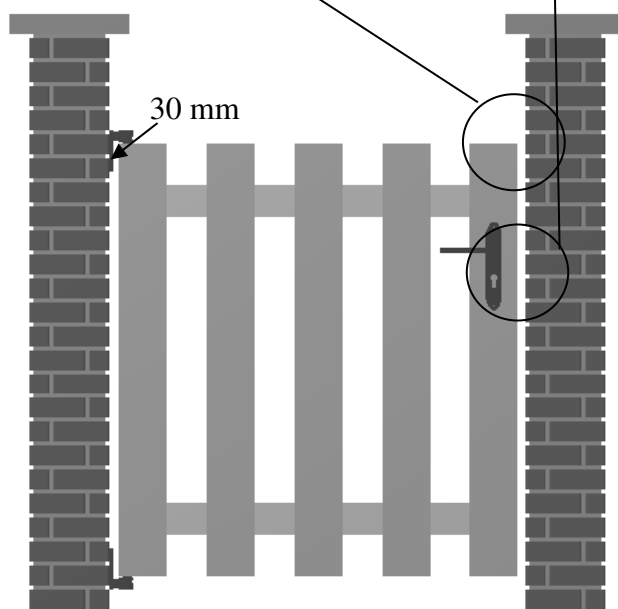
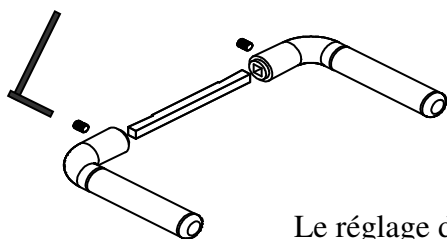
2. Poser le gond du bas de manière à laisser minimum 40 mm sous le portillon.

3. Caler le portillon d'aplomb. Poser le gond du haut.

4. Enlever le calage. Répartir si nécessaire, le jeu de part et d'autre du portillon, à l'aide des gonds (en procédant comme indiqué fig.3) ; tout en prenant soin de le mettre de niveau et de laisser au moins 15 mm du côté de la serrure.



5. Poser la béquille en enfilant le carré dans la serrure répartir le carré de part et d'autre, serrer les 2 vis.



Le réglage des gonds s'effectue à l'aide des vis en inox.

La vis intérieure servant à faire varier le déport et la vis extérieure servant à bloquer la position.

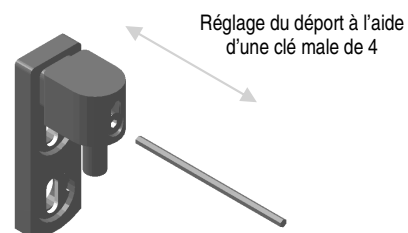


FIG 3