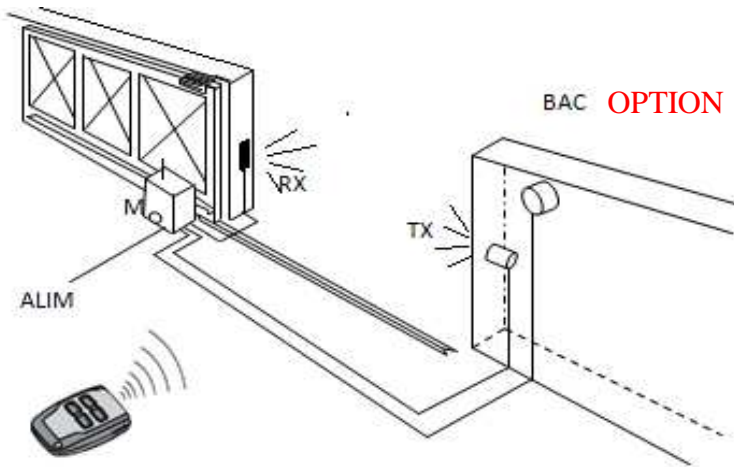


NOTICE DE POSE PORTAIL ALU COULISSANT MOTORISE (1/2).

Pour le support du rail de guidage effectuer une tranchée de 2 fois la longueur entre pilier et de 15 cm de large. La fondation ou reposeront le moteur et le poteau (si forme haute) se fera du coté du refoulement (350x500 mm à 140 mm du pilier) et sera coulée dans un deuxième temps lors de la pose du portail.

Profiter de la tranchée pour passer les gaines nécessaires au raccordement électrique de la motorisation. Pour cela il faut :



ALIM = Alimentation du moteur
1 gaine avec 3 X 1.5 mm² pour l'alimentation.

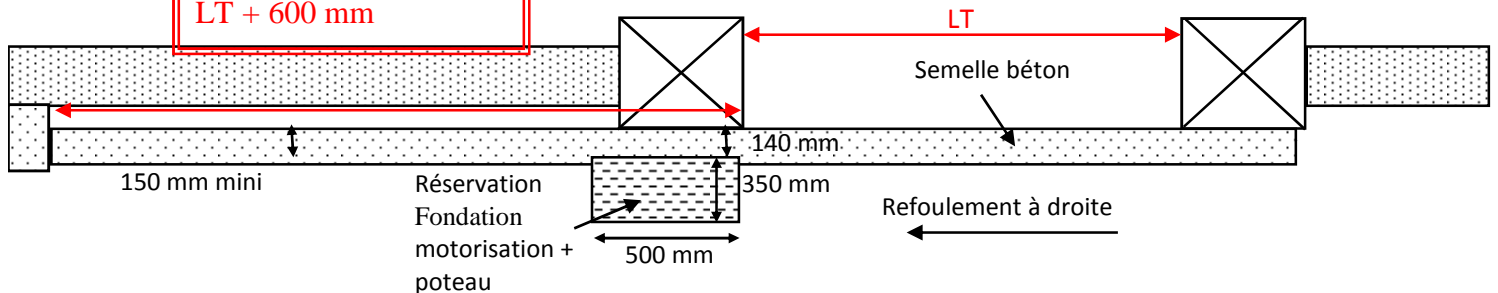
1 gaine avec 5x 1mm² pour RX.

1 gaine avec 2x1.5mm² pour TX.

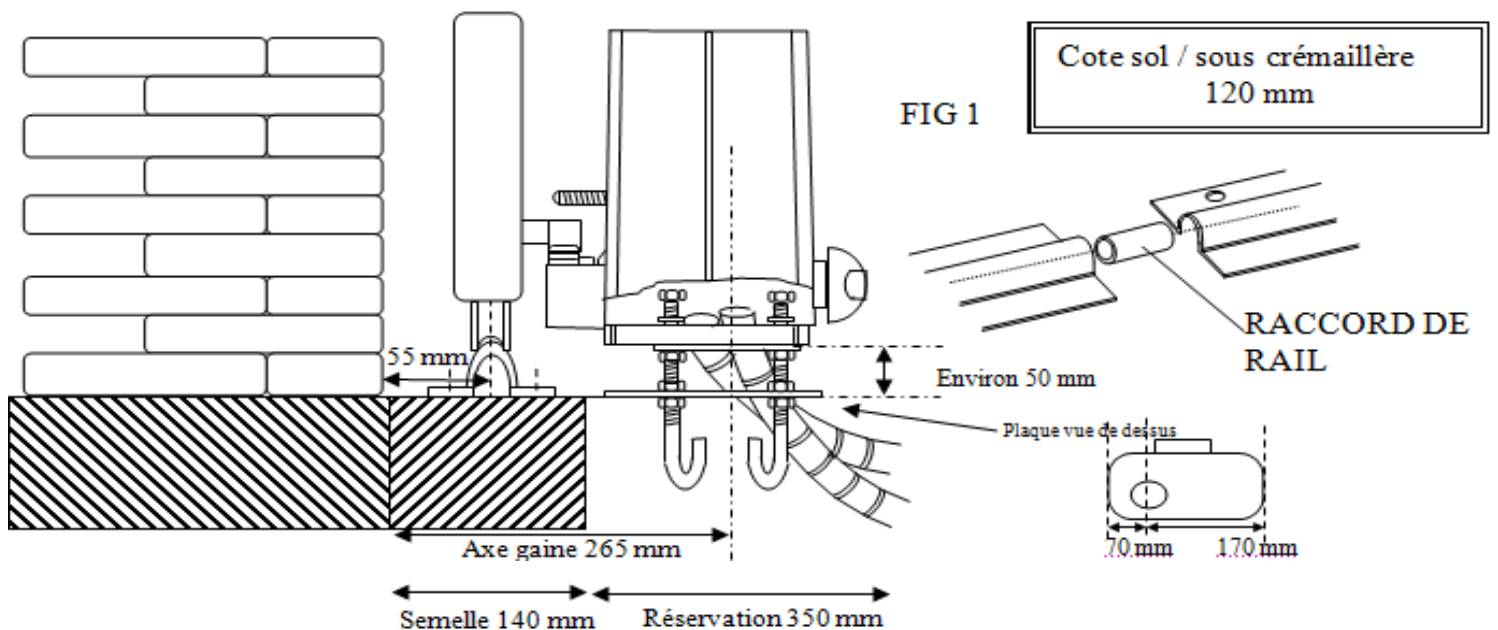
RX et TX sont les cellules photoélectriques.

1 gaine avec 4x 1mm² pour la boîte à clé (BAC en option).

Attention cote mini =
LT + 600 mm

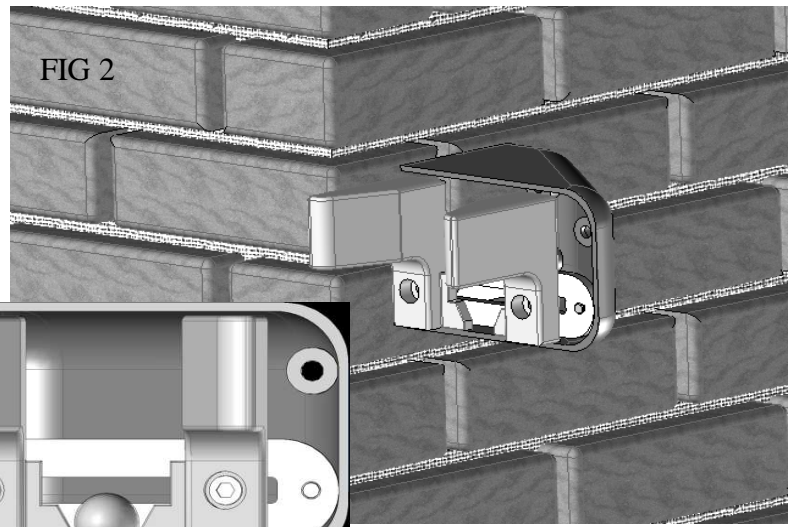


1. Poser le rail galvanisé en respectant une distance de 55 mm entre l'axe de ce dernier et la partie la plus saillante de vos poteaux ou de votre murette (voir FIG 1). La visserie étant à la charge du poseur.



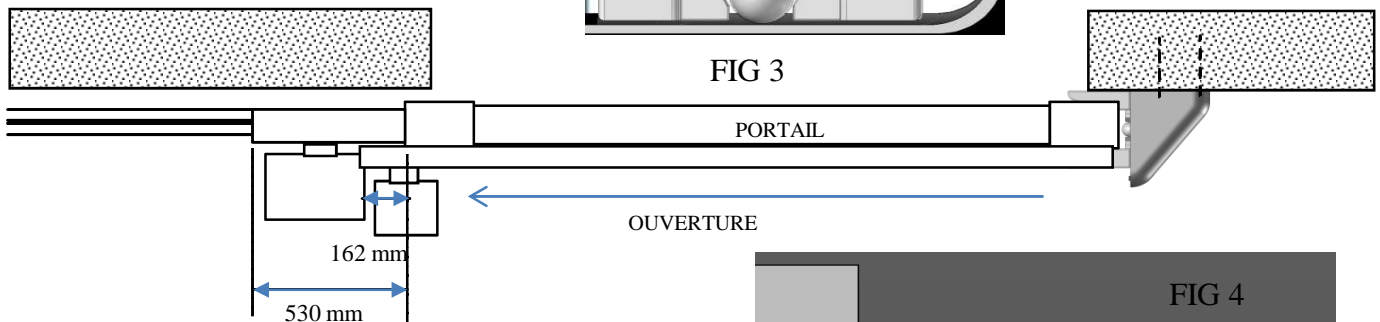
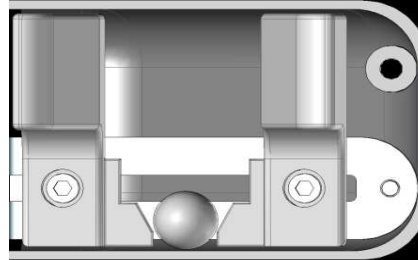
NOTICE DE POSE PORTAIL ALU COULISSANT MOTORISE (2/2).

2. Positionner votre portail sur le rail, répartir équitablement le recouvrement et poser le U de réception. Les fixations seront déterminées et fournies par le poseur, voir FIG 2.



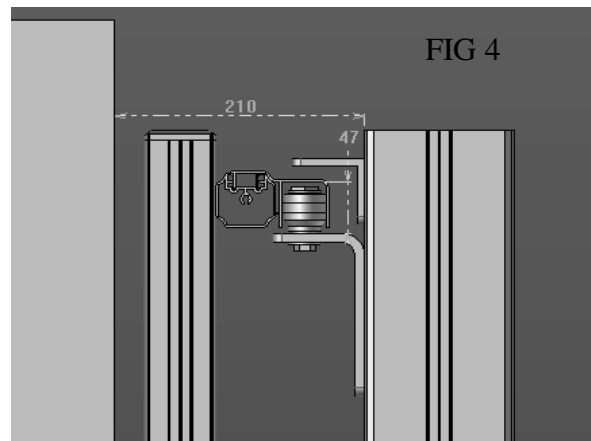
Pour les portails droits passer au chapitre 4

3. Profiter du maintien qui est offert pour présenter de l'autre côté le poteau ALU (1) destiné au guidage haut, voir FIG 3



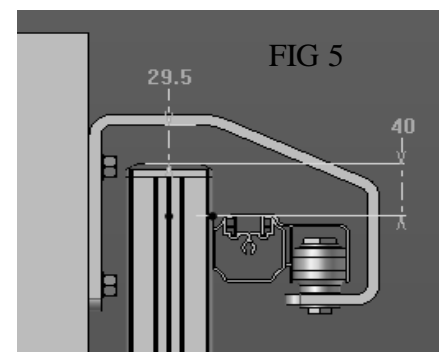
4. Sceller le poteau d'aplomb (le remplir de béton), tout en laissant entre le galet et le U de guidage au moins 6 mm pour le jeu de fonctionnement.

ATTENTION NE PAS POSITIONNER LE POTEAU A PLUS DE :80 mm DU BORD DU TABLEAU



5. Lorsque le scellement est bien sec affiner le réglage des galets.

Dans le cas d'un portail droit positionner le support des galets (ajuster la position des galets) en laissant entre le galet et le U de guidage au moins 6 mm pour le jeu de fonctionnement, (voir FIG 5), fixer solidement le support (fixations déterminées et fournies par



6. Ouvrir le portail jusqu'au ras du poteau puis poser la butée de fin de course, voir FIG 6, (fixations à déterminer et à fournir par le poseur). A noter que celle-ci est indispensable en cas de défaillance de la motorisation.

